

Таблица 1

Угледобывающее предприятие	Горнотехнические факторы			
	Производственная мощность, тыс. т/год	Мощность угольного пласта, м	Нагрузка на очистной забой, т/сут	Количество действующих очистных забоев
ГП «УК «Краснолиманская»	2500	1,8	1200	4
ОАО «Угольная компания ПАО «Шахтоуправление «Покровское»	3000	1,6	2000	5
Шахта «Новодонецкая» ООО «ДТЭК Добропольеуголь»	1000	2,2	1200	2
Шахта «Молодогвардейская» ПАО «Краснодонуголь»	900	2,3	1200	2
Шахта «Южнодонецкая» № 1	1500	1,3	1550	3

забоя, четко распределить требуемые ресурсы во времени, а также оценить экономические последствия от несвоевременной подготовки новых очистных забоев.

Цель исследования – разработка механизма управления инвестиционным проектом воспроизводства мощности угледобывающего предприятия с заданным моментом време-

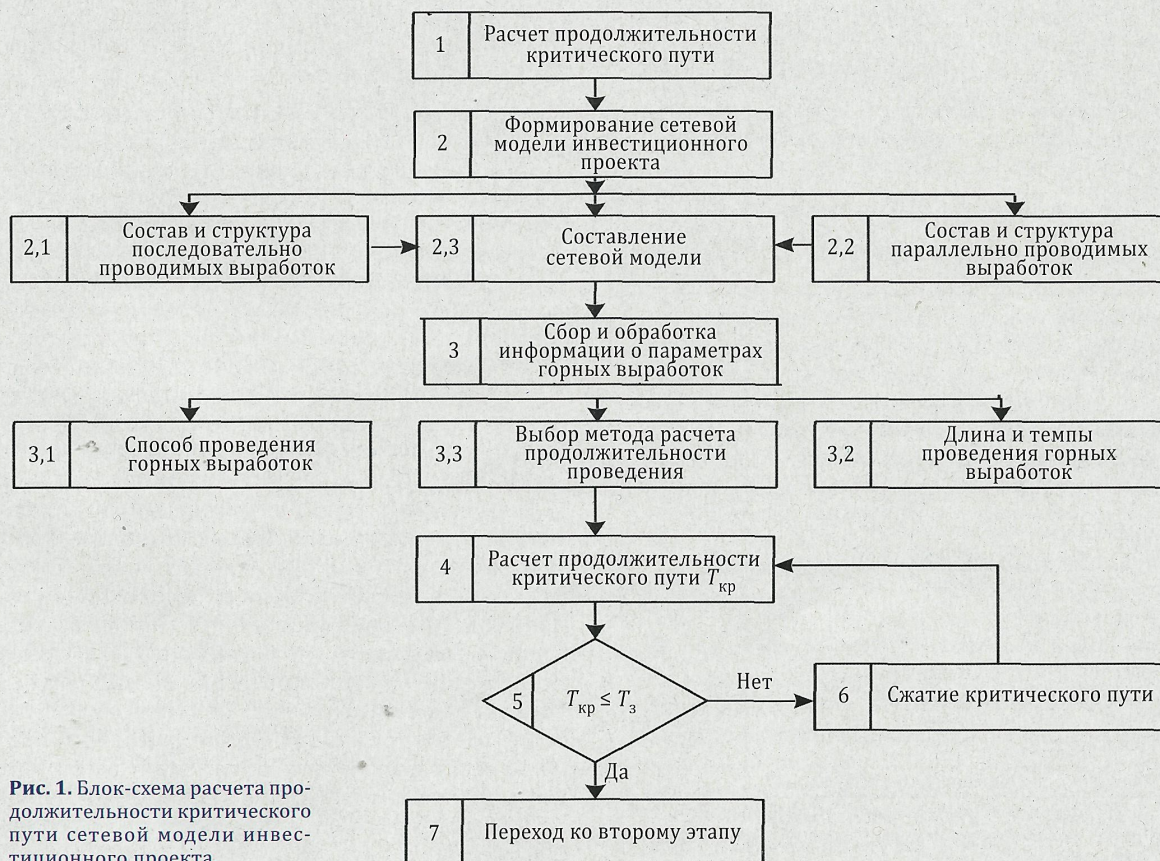


Рис. 1. Блок-схема расчета продолжительности критического пути сетевой модели инвестиционного проекта.