

[1].

01.01.2010 . 4466,7 . , 9,7% ;  
2186,9 . , - 63, 3%;  
53% ( , ) .

2004 ( . . ) .  
2008 . 2004-2008 . 53 . ,  
2,5%. 2008 . 2138,8 . , 94,3%  
) 7,3% 2004 . 5,7% 2008 . 2009 . (

2008-2009

2004-2008

( 60% – ),

2004-2009 <sup>1</sup>

		2004	2005	2006	2007	2008	2009
70	15-	2250,4	2265,1	2261,6	2260,7	2267,3	2186,9
70	15- %	61,9	62,6	62,8	63,3	64,4	63,2
	15-70	2086,0	2124,9	2132,3	2135,0	2138,8	1981,3
15-70	%	57,4	58,7	59,2	59,8	60,7	57,3
( )	15-70	164,4	140,2	129,3	125,7	128,5	205,6
		68,6	57,9	44,6	37,2	54,9	40,9
70	( ) 15- %	7,3	6,2	5,7	5,6	5,7	9,4
	%	2,4	2,0	1,6	1,3	2,0	1,5
	%	27,8	28,2	27,4	28,7	27,3	22,8
		29,0	29,2	29,1	29,6	33,2	29,6
:							
		711,5	961,6	1202,0	1535	2015,0	2116,0
	%	123,9	117,1	109,3	111,3	88,7	105,6

1

[3, 4].

( % )  
2004 . 29%, 2007-2009 . – 29,6%.

;

;

;

2005-2008 .

2008 . (26,7%), 60%,  
 (30,7%). 2009 . – 70%,  
 2008 . [2].

2004-2008 .  
 – 71%,  
 19,5%.

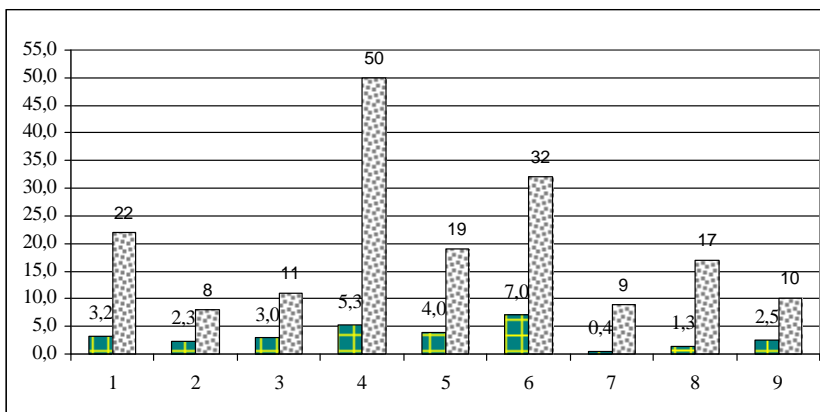
2004 2010 . 2

01.01.2008 .  
 – 84%, 2010 . 68% [2, 38].

2004 2007 . 10,2%,  
 – 19,1%.

59,9 64,5%.  
 2008-2009  
 – 61,8% [2, 42].

( . ).



1.	( )
2.	
3.	
4.	
5.	
6.	
7.	
8.	
9.	

01.01.2007 . [2, 40]

2006-2008 .

6 , 2009 . – 2006-2007 . 1,6 , 2008 .  
13 . -

2008 .  
11 . , 12 , 18, 15  
- 6 . 2009 . , - 5,

2008 .), ( ,  
. 2008 . - ,  
-

« .» . , . ,  
2008 . , ,  
2010 . , . ,  
-

, :  
;  
- .

,  
- .

1. 2010-2014 [ ]. – :  
<http://www.president.gov.ua/docs>
2. 2009 /  
 . – , 2010. – 52 .
3. 2006 /  
 . – , 2007. – 397 .
4. 2009 /  
 . – , 2010. – 510 .

15.11.2010 .