

622.235

-

., ()

-

().

[1], () (ρ):

$$= \rho^{1/2} d^{1/2} l^{2/3} / W,$$

d , l - , , ,

W - , . [2], (), -

().

« » « ».

, .1 2.

1

« »

	, %						
	- 2	-3	-4	-5	-6	-7	-8
79/21	20	30	40	50	60	70	80
	80	70	60	50	40	30	20
100%	2 – 4 %						

2

	, %
	94,0*
	3,5*
	2,5*

* - 0,5-1,0%.

.3 4. « » « »

,

-

/			
1.		/	3550 - 3900
2.		/	960 - 980
3.	: - d = 100 - 180 - d = 15 - 55	/	2200 - 2500 1300 - 2000
4.			15 - 20
5.	3 450	900	15

(-8), 3150 / (-2) 4158 /
 1200 / 3200 / .
 [3] -7, -8.

	-2	-3	-4	-5	-6	-7	-8
/	3150	3318	3486	3654	3780	3990	4158
, /	1028	1010	990	970	950	930	910
- d=50, /	1400 - 1800	1800 - 2100	2000 - 2200	2300 - 2500	2300 - 2500	2400 - 2900	2800 - 3200
,	12 - 14	14 - 16	16 - 17	17 - 18	18 - 19	20 - 22	22 - 24
6 - -	0,2 - 0,3	0,3 - 0,4	0,4 - 0,5	0,5 - 0,6	0,6 - 0,7	0,8 - 0,9	0,9 - 1,0

[2] -8 -7, -

32,7% () 79/21

() 34 1 250

[2], -7 -8.

.1. 79/21 79/21.

75:25. 6 6

50:50 ().

() : - 92% 8%

- 6 30

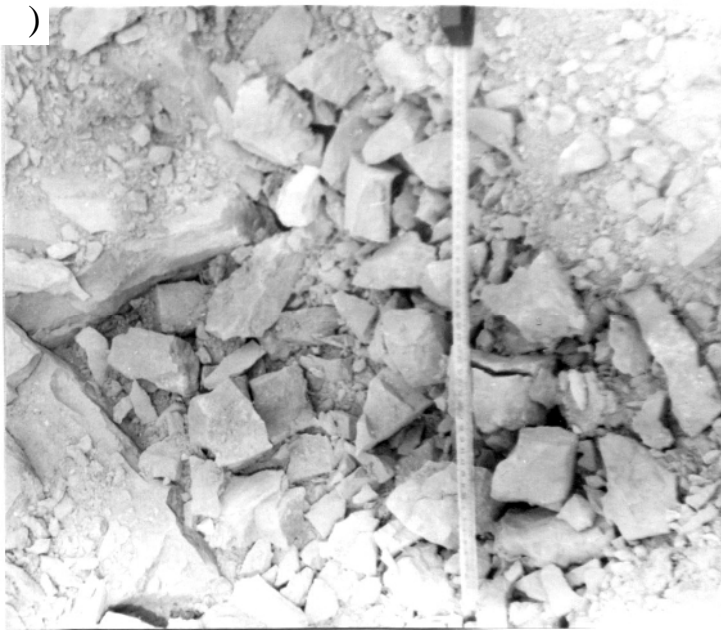
.5.

79/21 .1, 6

- .2.

5

		%	^{3/} 6 ,	79/21, ^{3/}	6
-		100%	0,108	0,102	0,94
		75%	0,0563	0,104	0,96
		25%			
		50%	0,053	0,076	0,7
		50%			
-		100%	0,5	0,487	0,97
		75%	0,355	0,478	0,956
		25%			
		50%	0,29	0,344	0,69
		50%			



. 1.
 79/21: - 79/21 25% 79/21; -
 75%

79/21.
 75% 25% - 75:25 0,95±0,956
 79/21.

(. 2, .3)

50:50



.2. 6 ; 6 :
 - 75% 6 25%

(92%) (8%),

6 .

2 -

(-8),

79/21.

(80/70)

(

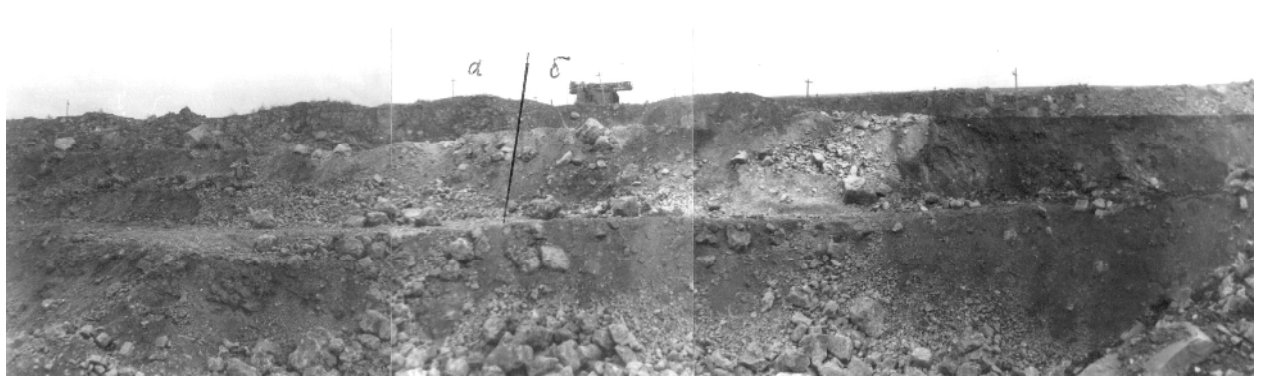
).

:

4,5÷5 ,

13

6 , 10 . 2000³ -
 .3, -
 .4.



.3. : - ;



.4. : - ; -

300÷5 ,
 25 ,
 15 .

1.
 2.
 3. -8
 1

, - -
, - -
.

1. . . , . , 1980,392 .
 2. . . // -
 3. . . , 2001. - 2. .111 – 114
- // , . , 2002. . 78-81.