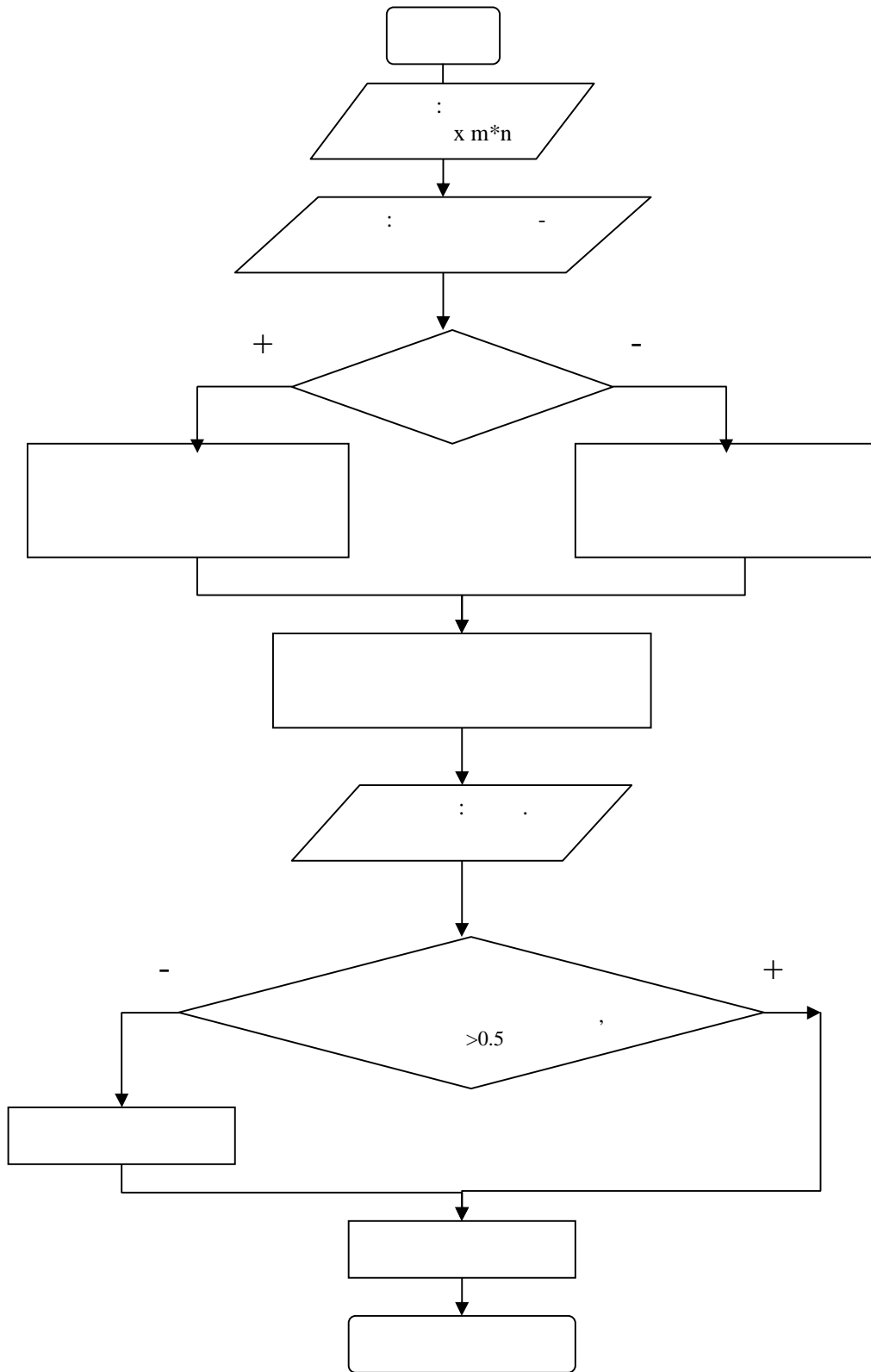


... , ... , ... , ... ()

.

(),

.



1-

..

,

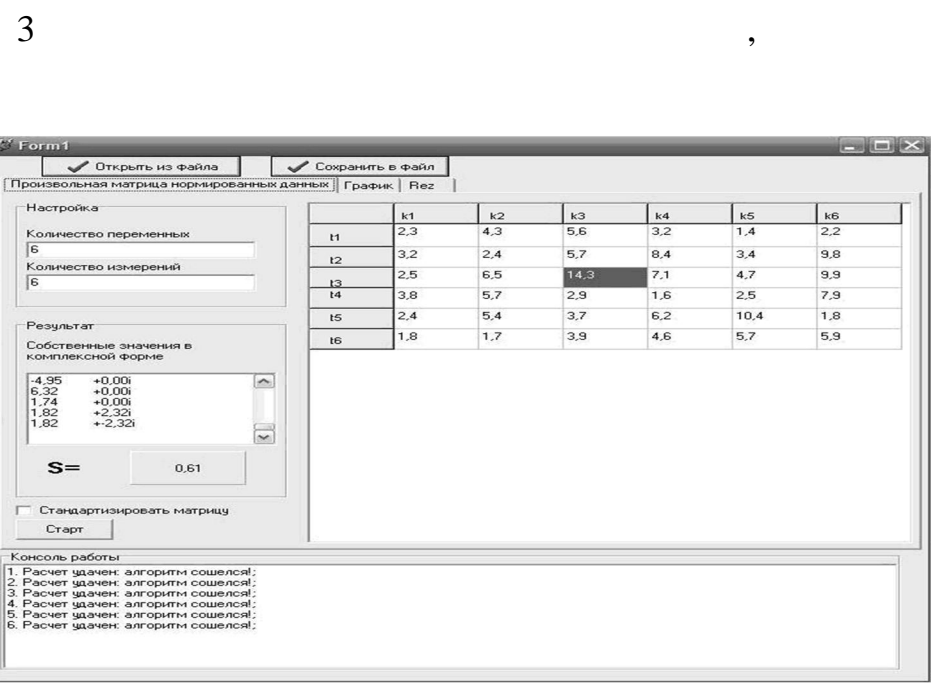
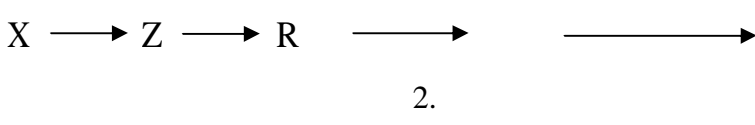
,

.

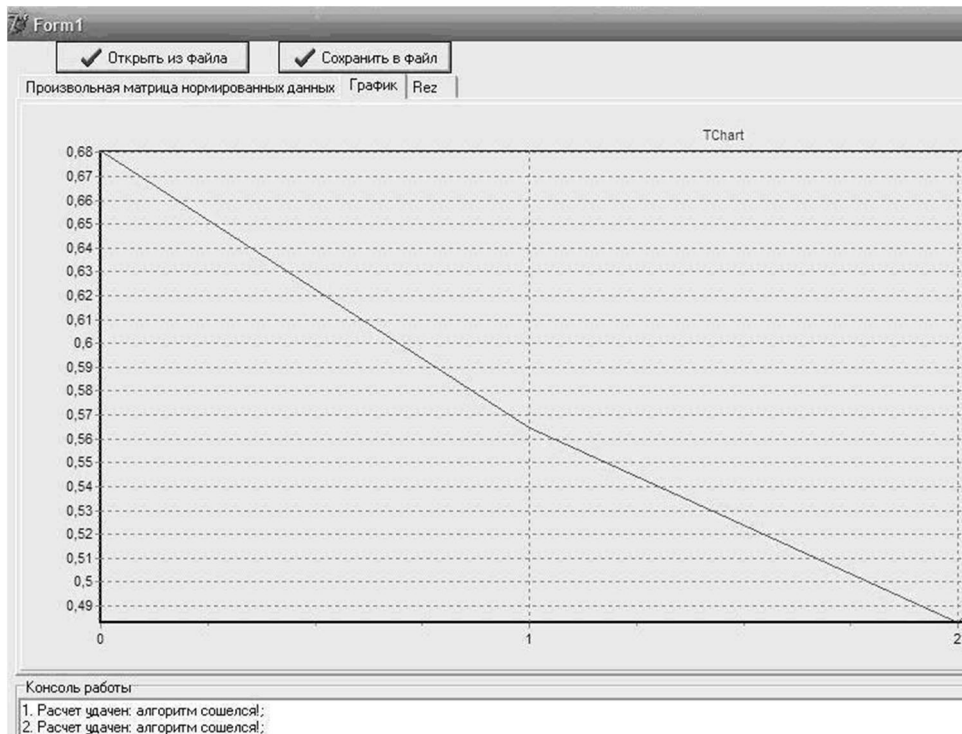
.

,

$X = [x_{ij}]$ — матрица исходных данных, $n \times m$ (n — количество измерений, m — количество переменных);
 $Z = [z_{ij}]$ — матрица нормированных данных;
 $R = [r_{ij}]$ — матрица собственных значений;
 $z_{i,j} = \frac{x_{i,j} - \bar{x}_j}{\sigma_j}$;
 $R = (1/n) * Z' * Z$.
 ()
 = [1]/sum()

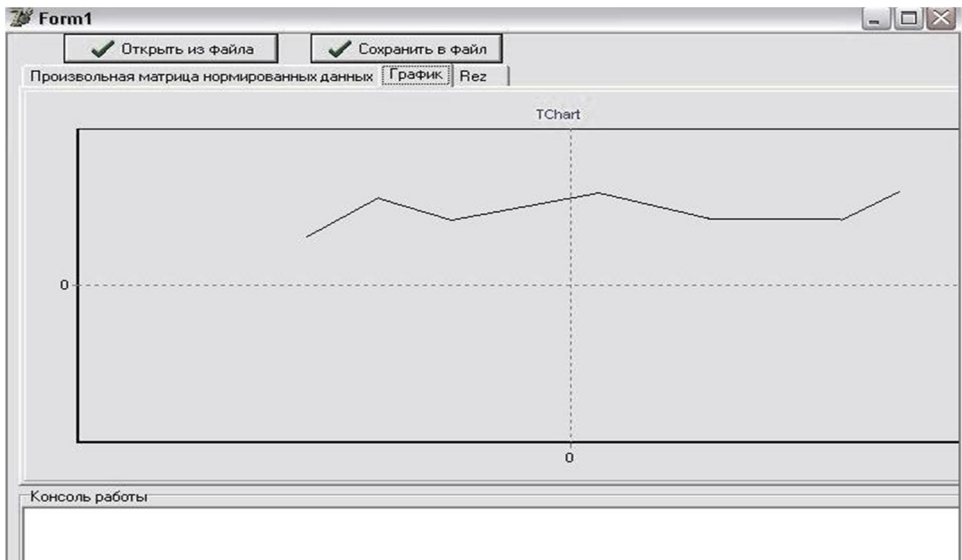


3.
 k1.....k6 —
 t1.....t6 —



. 4.

(0)



.5.

()

:

S=0,61
Max1=9,3
Max2=8,4
Max3=7,9
Max4=7,1

S=0,62
Max1=9,3
Max2=8,8

Max3=8,4

Max4=7,1

S=0,63

Max1=8,8

Max2=7,1

Max3=6,5

Max4=6,2

1. :
 , 1989.
2. //
 , 1997.