

ГИРОСКОПИЧЕСКИЙ ЭФФЕКТ

Ободовский А.В., студент группы МЕХ-07а
Руководитель – доц. Степанова Л.А.

Гироскопический эффект – это свойство оси ротора гироскопа (главной оси) отклоняться под воздействием внешних сил в направлении, перпендикулярном направлению внешней силы.

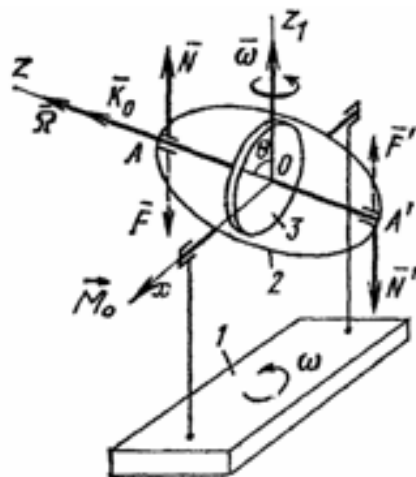


Рис. 1. Гироскоп с двумя степенями свободы